

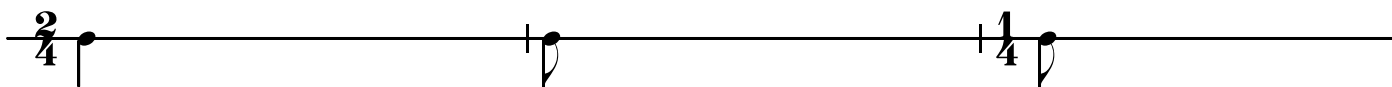
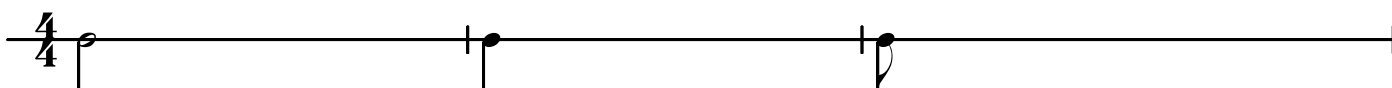
# Esercizi di ritmica elementare

1

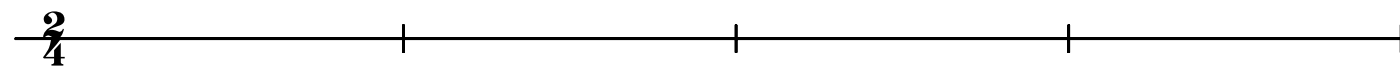
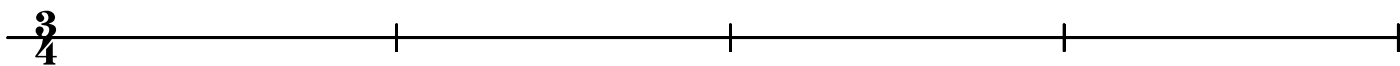
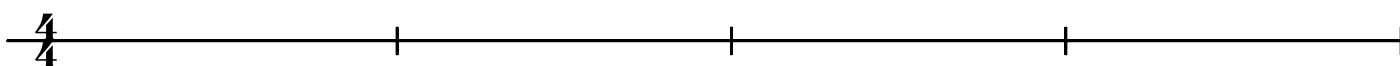
Nella prima riga sono indicate battute o misure di diverso valore ritmico e le corrispondenti figure musicali. La grandezza delle battute o misure è proporzionale ai differenti valori. Le righe successive serviranno invece come esercitazione per l'allievo, che dovrà riempire ogni battuta o misura seguendo le indicazioni.



Aggiungere alle misure seguenti figure di valore uguale a quello già inserito sino a ottenere la quantità indicata all'inizio della riga.



Riempire le quattro misure di ogni riga con differenti combinazioni di valori.



2

Determinare a piacere il valore di ogni battuta o misura e riempirle con diverse figure. .

